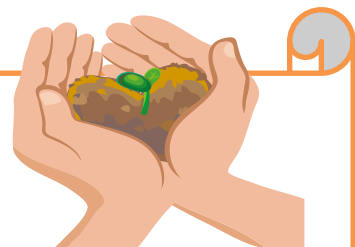


JA筑紫は 環境保全型農業を応援します。



JA筑紫は、『食の安全・環境保全』に取り組む下記のいずれかの方へ
新規貸出の農機ハウスローン・営農資金を基準金利より50%
引き下げて融資いたします。



- ① エコファーマー認定者
- ② 福岡県減農薬・減化学肥料栽培認証者
(適用を希望される方は認定・認証書をご提出願います。)



適用期間 H29. 4. 1～H30. 3. 31日まで

営農資金 (保証料別)

10年以内

基準金利 年1.30% (平成28.4.1現在) → 特別金利 年0.65%

20年以内

基準金利 年2.10% (平成28.4.1現在) → 特別金利 年1.05%

農機ハウスローン (保証料別)

10年以内

基準金利 年1.30% (平成28.4.1現在) → 特別金利 年0.65%



基準金利は毎月見直しがありますので、
詳しくはJAの窓口へお問い合わせください