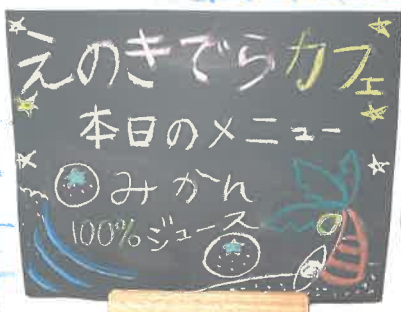


えのきでらコミュニティ

2017.8月(第3号)
編集: 飯田 安部

夏ですね! 暑い日が続いていますが
皆様、お体は大丈夫でしょうか!? くれぐれも
熱中症等には、お気をつけ下さいね。

榎寺出張所では、今年も、えのきでらカフェを
Openしました。お立ち寄りの際には、おいしい
ジュースでのどをうるおして下さい♡

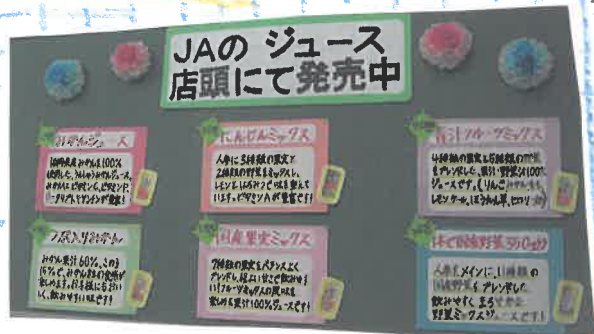


カフェでのんびり
くつろいでいて下さい♡



JAのジュース
おいしいですね~!

販売もしている
ので、お気に入りの
ジュースがありましたら、是非!
お買いもめ
下さいね♡



植物紹介コーナー

5月頃に植えた 野菜や朝顔が
スクスク成長しています! 少しずつですが ナスや
ゴーヤは、実をつけるようになりましたよ! お立ち寄りの際は、
ぜひ、元気な野菜達を見て下さい♡



グリーンカーテンも立派になりました
見た目にも涼やかな気持ちになります♡

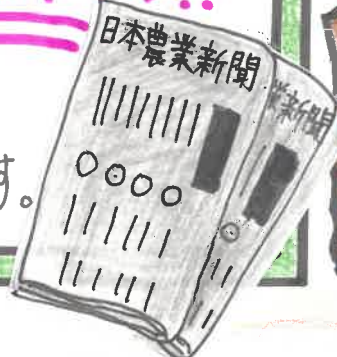


↑ ナスです



↑ サツマイ根です。
秋には収穫の
時ですので
おたのしみに!!

お知らせ **日本農業新聞**
購読者募集中です!!
お申し込みは
窓口までお願いします。



JA筑紫 榎寺出張所
TEL 092-925-2956
JA筑紫ホームページでも
ご覧いただけます



熱中症に
気をつけて
いっぱい遊ぼう!!

ぬりえ

とし なまえ